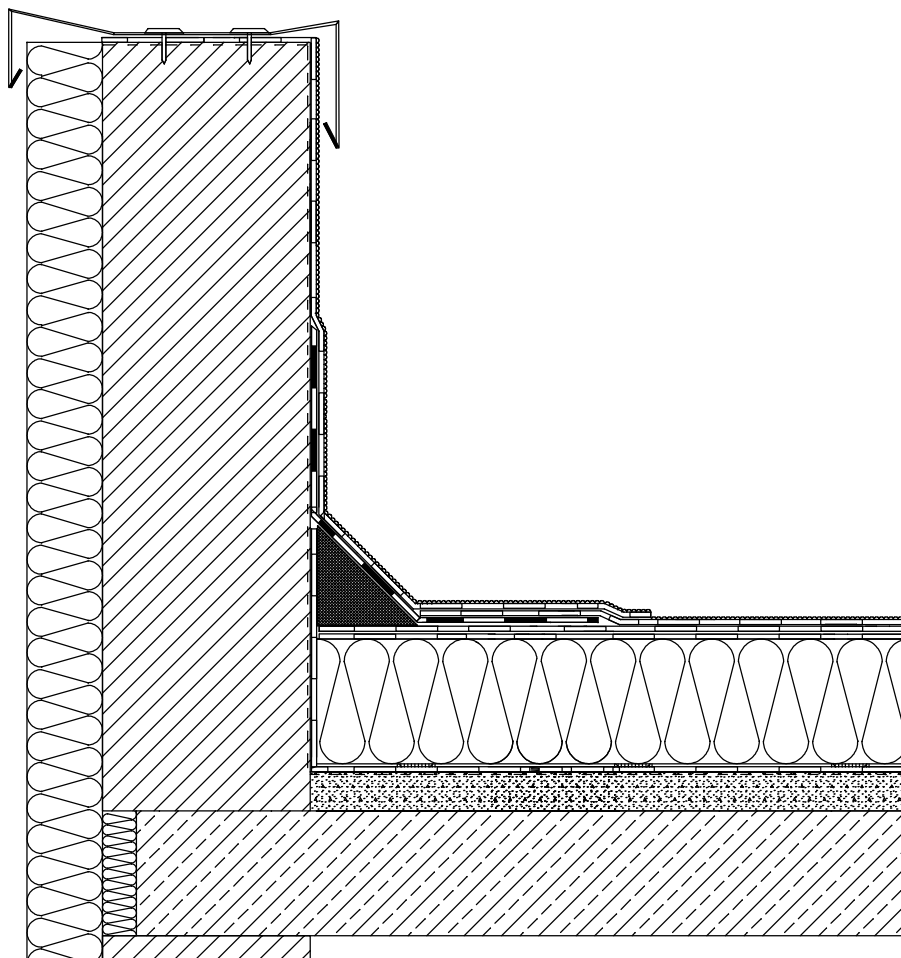



DETAL STROPODACH - SZCZEGÓŁ OBRÓBKI ATTYKI



- 1 - Papa wierzchniego krycia
- 2 - Papa podkładowa
- 3 - Obróbka z papy podkładowej zgrzewalnej
- 4 - Paroizolacja - papa podkładowa zgrzewalna
- 5 - Roztwór gruntujący np. ABIZOL R
- 6 - Termoizolacja - płyta termoizolacyjna laminowana gr. 12cm
- 7 - Warswa kleju - klej do styropianu
- 8 - Trójkąt z materiału termoizolacyjnego
- 9 - Istniejące podłoże betonowe lub z gładzi cementowej
- 10 - Obróbka blacharska

	"PRO-POMIAR" s.c. ul. Legionów 59, 42-200 Częstochowa tel. 34/ 361 61 35, e-mail: propomiar@interia.pl		
INWESTOR	Miasto Będzin ul. 11 Listopada 20 42-500 Będzin		
ADRES BUDYNKU	ul. Turniejowa 5 42-500 Będzin działka nr ewid. 36/12 obręb Będzin km. 2		
NAZWA OPRACOWANIA	ZMIANA DO PROJEKTU "Termomodernizacja budynku Przedszkola Miejskiego nr 2 wraz z rozbudową" w Będzinie		
PRZEDMIOT RYSUNKU	STROPODACH. SZCZEGÓŁ OBRÓBKI ATTYKI PRZEKRÓJ PIONOWY	SKALA	RYS. ---- 34
OPRACOWAŁ	mgr inż. GRZEGORZ WOŹNIAK		10.2012
PROJEKTOWAŁ	mgr inż. arch. BEATA KRÓL nr upr. UAN-VIII/83861/102/90		10.2012
SPRAWDZIŁ	mgr inż. arch. ANNA MENTEK upr. Bud. Nr UAN-Upr. 535/89		10.2012